



# ДЭР

ДизельЭнергоРесурс

8 (800) 551-88-07

8 (4852) 33-22-64

Сайт: <https://der-com.ru>

E-mail: [info@der-com.ru](mailto:info@der-com.ru)

ООО ДизельЭнергоРесурс

ИНН 7602128868, КПП 760201001

р/с 40702810401940000010

АО «Альфа-Банк», г. Москва

К/с 30101810200000000593

БИК 044525593

## Шкаф АВР 40А, 2 ввода, IP31

Производитель: «ДизельЭнергоРесурс»

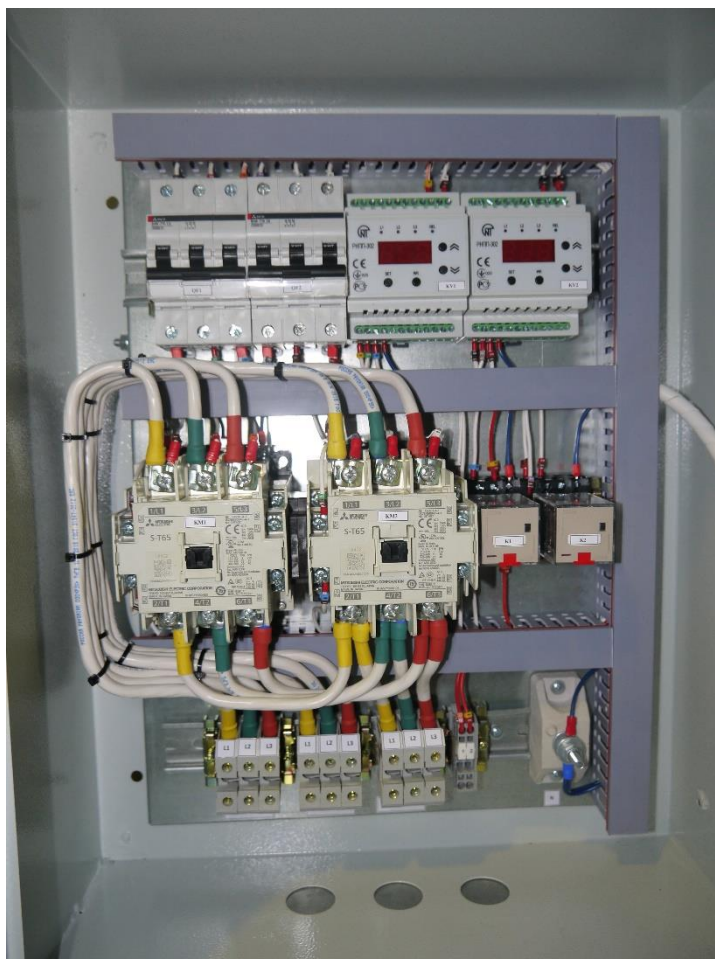
Количество полюсов: 3

Номинальный рабочий ток In (А): 40

Степень защиты корпуса: IP31

Габариты: 500x400x220 мм

Внешний вид исполнения на контакторах:



150044, г. Ярославль, 1-ый Промышленный проезд, дом 9, помещение 10

<https://der-com.ru>

[avr@der-com.ru](mailto:avr@der-com.ru)

8(800)-551-88-07, 8(4852) 33-22-68, 8(4852) 33-22-64



# ДЭР

ДизельЭнергоРесурс

# РАСШИФРОВКА ОБОЗНАЧЕНИЙ ТИПОВЫХ ШКАФОВ АВР

**АВР – ХХХ А – ХХ – IP-ХХ**

Номинальный  
рабочий ток, А

Вариант исполнения

Степень защиты

## Описание вариантов изготовления схем управления\*

### 01- Релейная схема

Схема управления контролирует факт наличия напряжения (на одной фазе) на основном вводе, при условии пропажи напряжения на вводе «Сеть 1», происходит переключение на ввод «Сеть 2»

*Преимущества* - малая стоимость.

*Недостатки* – контроль только одной фазы сети основного ввода.

### 02- Контроль ввода №1

Схема управления АВР контролирует параметры эл. энергии на вводе «Сеть 1», и при сбоях напряжения (уровня допустимого напряжения, обрыва, слипания, нарушения правильной последовательности, перекоса фаз) выполняется переключение на ввод «Сеть 2».

*Преимущества* – возможность полностью контролировать параметры питающей сети основного ввода.

*Недостатки* – не отслеживает параметры сети резервного ввода.

### 03- Контроль ввода №1 и №2 с выбором приоритета

Схема управления АВР контролирует параметры эл. энергии на вводах «Сеть 1» и «Сеть 2», при отклонениях параметров ввода «Сеть 1», переключение на ввод «Сеть 2» производится только при соответствии заданным параметрам напряжения на вводе «Резервный». Преимущества – возможность полного контроля параметров сети на основном и резервном вводе, возможность выбора приоритетного ввода. Недостатки – стоимость решения несколько выше, чем варианты исполнения 01 и 02

*\*возможно изготовление индивидуальных схем управления: на 3(три) ввода – основной, резервный, ДГУ; с возможностью секционирования нагрузки, с модулем АВР для ДГУ с/без функции автозапуска, различных степеней защиты, подзарядного устройства.*



## Основные технические характеристики шкафа АВР 100 А на мотор-рубильнике

|   |   |  |    |
|---|---|--|----|
| Модель  | АВР-40А-XX-IP31   |  |    |
| Схема управления  | 01  | 02   | 03 |
| Номинальный ток, А  | 40  |  |    |
| Время переключения, сек   | 0,5-1 сек.  |  |    |
| Контролируемые параметры напряжения                             | снижение допустимого порога $U_{\min}$                          | превышение допустимых порогов $U_{\min} / U_{\max}$ , нарушение чередования фаз, слипание фаз, асимметрия напряжения |    |
| Регулировка срабатывания по уровню напряжения                   | -   | 5-50% от $U_{\text{ном}}$  |    |
| Регулировка задержки переключения с ввода 1 на ввод 2 и обратно | -   | 0,1-30 сек.  |    |
| Гарантия производителя  | 1 год   |  |    |
| Режим работы  | Автоматический\ручной   |  |    |
| Диапазон рабочих температур, °С                                 | -25°С до +40°С  |  |    |
| Алгоритм работы   | Приоритет первого ввода   | Возможность выбора приоритетного ввода   |    |
| Тип блокировки  | Механическая, электрическая                                     |  |    |
| Степень защиты  | IP31  |  |    |
| Комплектность   | шкаф в сборке, паспорт, руководство эксплуатации, комплект схем |  |    |
| Количество вводов   | 2   |  |    |
| Производитель комплектующих                                     | ЕКФ   |  |    |
| Номин. напряжение, В  | 380   |  |    |
| Напряжение цепи управления, В                                   | 220   |  |    |
| Климатическое исполнение и категория размещения                 | У3  |  |    |
| Размеры в мм (В/Ш/Г)  | 500/400/220   |  |    |

### **Спецификация основного оборудования:**

1. автоматический мотор-рубильник ЕКФ – 1 шт;
2. щит с монтажной панелью 650x500x220 – 1 шт;
3. индикатор 220В зеленый – 2 шт;
4. реле электромеханическое IEK 220В – 1 шт;
5. выключатели автоматических цепей управления.
6. реле контроля напряжения (схема управления 02,03);

### **Опционально:**

1. подзарядное устройство для АКБ;
2. управление подогревателем охлаждающей жидкости (О.Ж.).



## Основные технические характеристики шкафа АВР 100 А на контакторах

|   |   |  |    |
|---|---|--|----|
| Модель  | АВР-40А-XX-IP31   |  |    |
| Схема управления  | 01  | 02   | 03 |
| Номинальный ток, А  | 40  |  |    |
| Время переключения, сек   | 0,5-1 сек.  |  |    |
| Контролируемые параметры напряжения                             | снижение допустимого порога $U_{\min}$                          | превышение допустимых порогов $U_{\min} / U_{\max}$ , нарушение чередования фаз, слипание фаз, асимметрия напряжения |    |
| Регулировка срабатывания по уровню напряжения                   | -   | 5-50% от $U_{\text{ном}}$  |    |
| Регулировка задержки переключения с ввода 1 на ввод 2 и обратно | -   | 0,1-30 сек.  |    |
| Гарантия производителя  | 1 год   | 2 года   |    |
| Режим работы  | Автоматический  |  |    |
| Диапазон рабочих температур, °С                                 | -35°С до +55°С  |  |    |
| Алгоритм работы   | Приоритет первого ввода   | Возможность выбора приоритетного ввода   |    |
| Тип блокировки  | Механическая, электрическая                                     |  |    |
| Степень защиты  | IP31  |  |    |
| Комплектность   | шкаф в сборке, паспорт, руководство эксплуатации, комплект схем |  |    |
| Количество вводов   | 2   |  |    |
| Производитель комплектующих                                     | Standart – IEK, EKF<br>Premium – Mitsubishi Electric.           |  |    |
| Номин. напряжение, В  | 380   |  |    |
| Напряжение цепи управления, В                                   | 220   |  |    |
| Климатическое исполнение и категория размещения                 | У3  |  |    |
| Размеры в мм (В/Ш/Г)  | 500/400/220   |  |    |

### **Спецификация основного оборудования:**

1. контактор с механической блокировкой (Standart\Premium) – 2 шт;
2. щит с монтажной панелью 650x500x220 – 1 шт;
3. индикатор 220В зеленый – 2 шт;
4. реле электромеханическое Omron 220В – 2 шт;
5. выключатели автоматических цепей управления.
6. реле контроля напряжения (схема управления 02,03);

### **Опционально:**

1. подзарядное устройство для АКБ;
2. управление подогревателем охлаждающей жидкости (О.Ж.).

